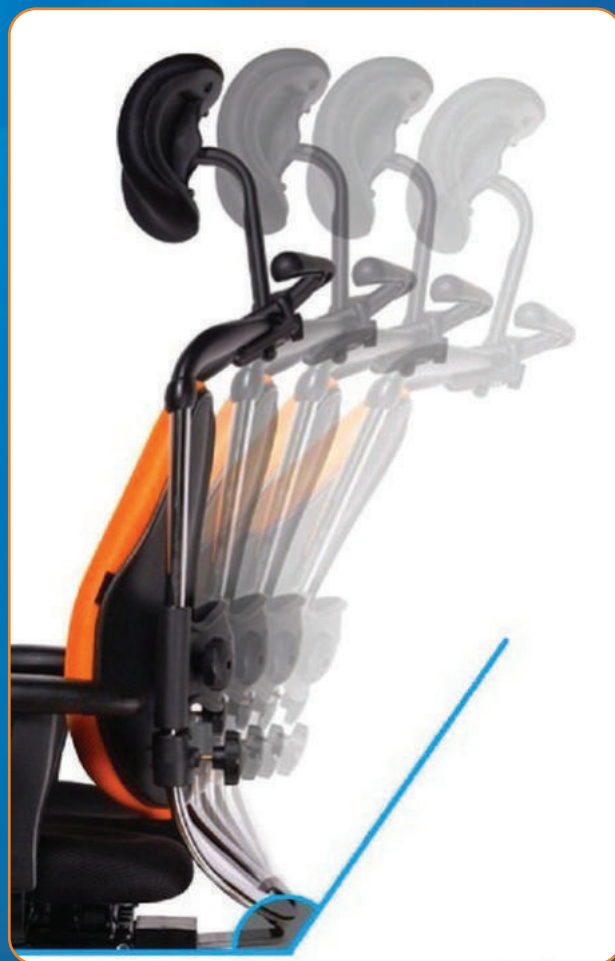


Gesund & Entspannt   
**HARASTUHL**<sup>®</sup>

# HaraTech bietet weltweit neueste Stuhl-Technologie

**GESUND & ENTSPANNT**



[www.harastuhl.de](http://www.harastuhl.de)

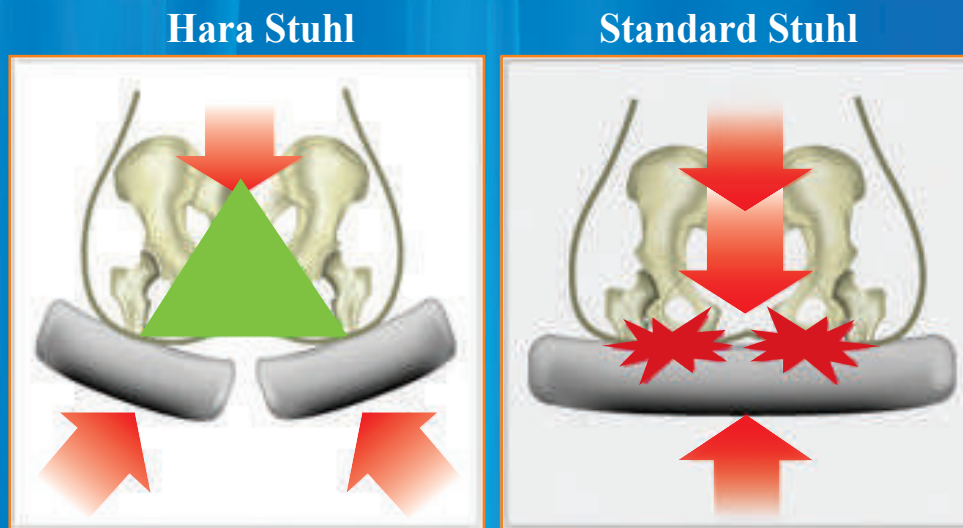
HaraTech hat über 10 Jahre an der Beantwortung der Frage gearbeitet

"Wie können Stühle für den Menschen funktionstüchtiger und gesünder werden?"

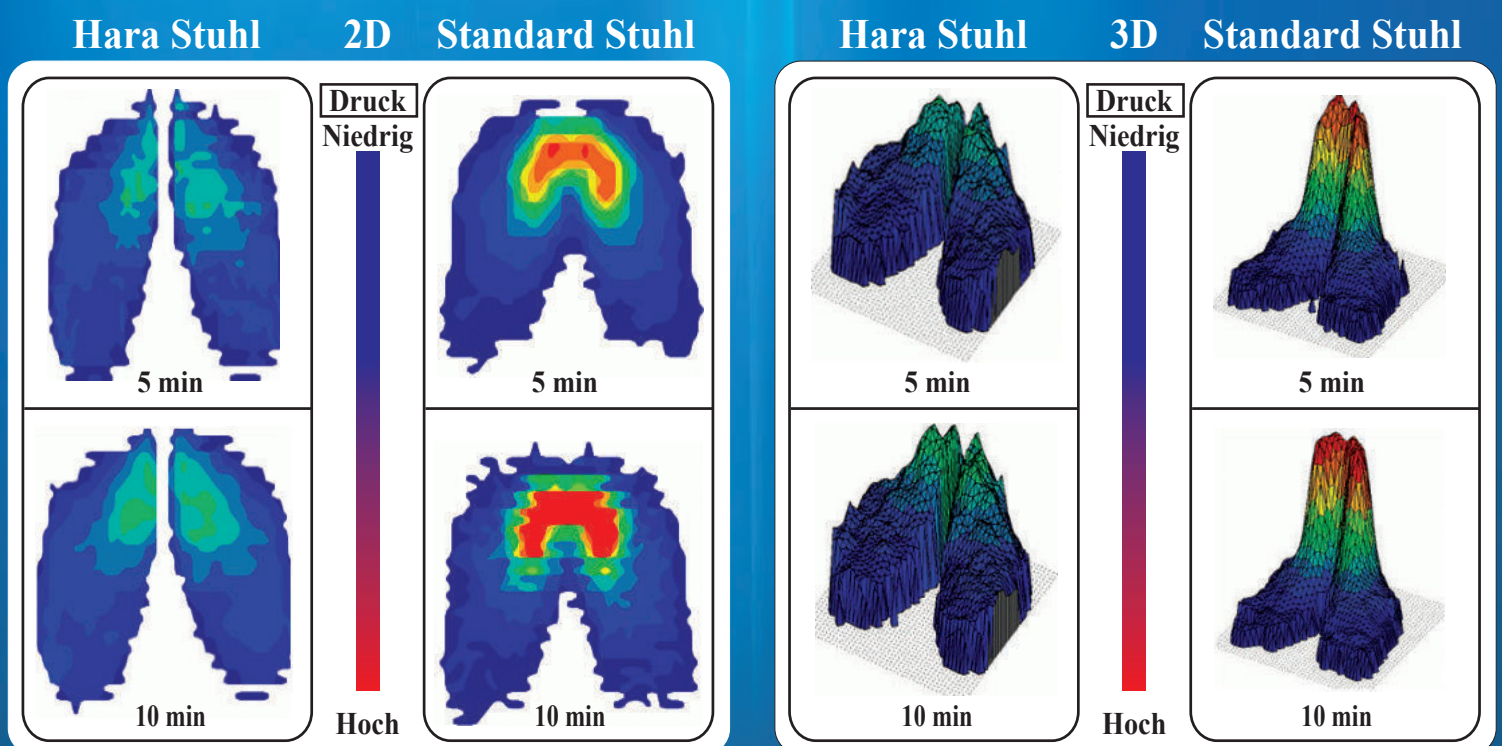
Traditionelle Stühle bestehen nur aus drei Teilen: Beinen, einer Sitzfläche (Unterbau) und Rückenlehne. Ein Standard-Unterbau reicht nicht aus, um das gesamte Gewicht des Oberkörpers wirksam zu verteilen.

Durchblutungsstörungen im Bereich des Beckens und Schmerzen im Rückgrat sind häufig die Folgen. HaraTech hat daher nach den neuesten wissenschaftlichen Erkenntnissen einen Stuhl mit einem doppelten Unterbau geschaffen. Durch den patentierten HaraTech "Originalmechanismus" wird das Gewicht des Oberkörpers wirkungsvoll verteilt.

Hierdurch wird im allgemeinen der Druck auf das Becken und Rückgrat vermindert und eine deutlich verbesserte Blutzirkulation im Bereich des Beckens und Rückgrates erreicht.



Das Hara-System passt sich natürlich zum idealen Winkel des Beckens von Männern und Frauen an.



## Vorteile der Leistungsfähigkeit

Was immer Sie über Sitzgelegenheiten fragen - Funktionalität, Design, Umweltfreundlichkeit - Haratech hat die richtige Antwort für Sie.



### Hara System 1

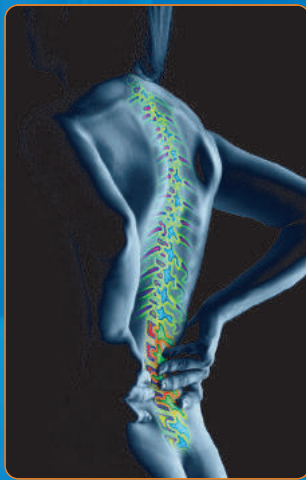
Die Sitzfläche des Hara-Stuhls ist in zwei Teile aufgliedert und ist nach neuesten wissenschaftlichen Erkenntnissen über den menschlichen Körper ausgerichtet, um sich optimal der Struktur des Beckens anzupassen.

### Hara System 2

Der patentierte "Originalmechanismus" des Hara-Stuhls erlaubt die einfache Ausrichtung des Unterbaus zum größtmöglichen Komfort. Eine stabile und komfortable Körperhaltung hilft im allgemeinen langfristig, Rückgrat und Beckenkrankheiten vermeiden.

### Hara System 3

Die Sitzfläche eines Hara-Stuhls bewegt sich vertikal zur Beckenstruktur einer Person und passt sich so natürlich zum idealen Winkel des Beckens von Männern und Frauen an. Hierdurch wird im allgemeinen der Druck auf das Becken und Rückgrat vermindert und eine deutlich verbesserte Blutzirkulation im Bereich des Beckens und Rückgrates erreicht.



### Tree Back™

Die Rückenlehne des Hara-Stuhls verändert ihre Form zur Unterstützung des gesamten Rückgrates. Das kann die Möglichkeit für eine Absenkung der Wirbelsäule und eine verkrümmte Körperhaltung verringern, die dadurch Bandscheiben schwächen, Kreuzbänder belasten und Verformungen der Wirbelsäule verursachen können.

### Thermischer Komfort

Durch in der Rückenlehne und in der Sitzfläche vorhandenen Klima-Lamellen und des verarbeiteten Spezialschaumstoffes bieten Hara-Stühle eine ausgezeichnete "Atmungsaktivität". Die Kontrolle über Wärme und Luftfeuchtigkeit wird somit sehr wirksam ausgeführt und der Benutzer fühlt sich so immer komfortabel.

### Einstellbare Sitztiefe

Menschen passen nicht in drei Durchschnittsgrößen. Die Länge der Beine und des Rumpfes unterscheiden sich unabhängig von der Gesamtgröße einer Person. Eine einstellbare Sitztiefe ermöglicht die Anpassung an unterschiedliche Körperformen und sorgt somit für langfristigen Komfort.

### Sitzrand-Winkelkontrolle

Sie ermöglicht es, den Druck auf die Schenkel zu lindern und erweitert den Winkel zwischen Beinen und Rumpf, ohne das Gefühl zu haben, dass man vom Stuhl rutscht. Plus, kleinere Leute können fast zehn Zentimeter mehr an Sitzhöhe gewinnen.

### Laufrollen in Übergröße

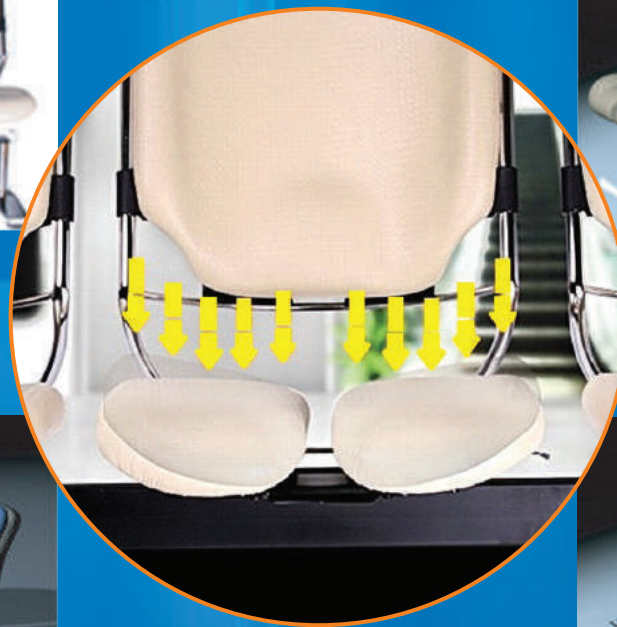
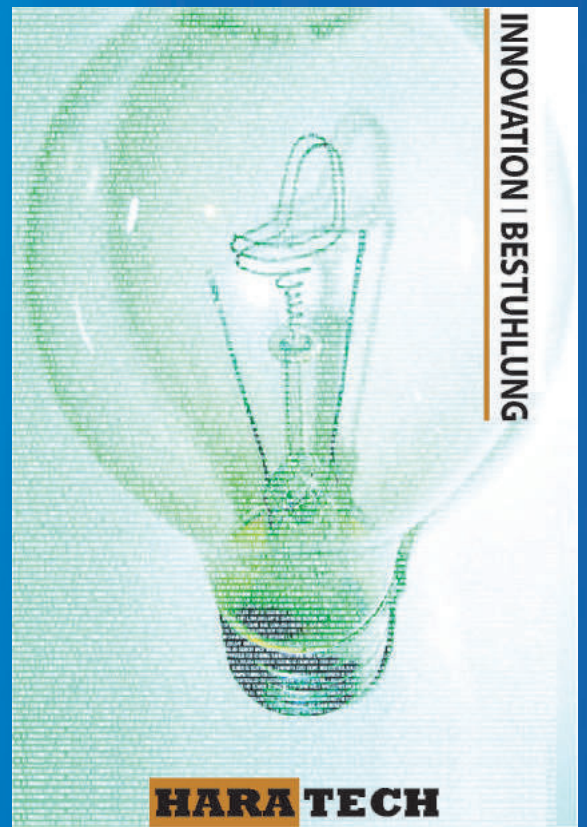
50-mm-Laufrollen sind bei Hara-Stühlen Standard, so dass die Stühle auch bei unebenem Untergrund leicht bewegt werden können.



## Serien der Zukunft

Neuerungen überall, Menschen sitzen auch an vielen anderen Plätzen.

Haratech bietet innovative Bestuhlungslösungen für den allgemeinen Gebrauch, zum Beispiel für Konferenzen, Sitzen in Foyers, Autos und Flugzeugen.



**HARATECH GmbH**

**Dillingerstr. 6, D-89415 Lauingen**

**Tel: +49 (0) 9072701169**

**Fax: +49 (0) 32226881708**

**E-Mail: [info@harastuhl.de](mailto:info@harastuhl.de)**

**Webseite: [www.harastuhl.de](http://www.harastuhl.de)**

# Produkt Information

Haratech bietet die größte Auswahl an Arbeitsstühlen in der Welt, konzipiert, sich jedem Körper, jedem Stil und jedem Budget anzupassen.

## NIE



Modell		NIE
Sitzbreite	cm	50
Sitztiefe	cm	50
Sitzhöhe	cm	43-60
Gesamthöhe	cm	111-123

## NWL



Modell		NWL
Sitzbreite	cm	50
Sitztiefe	cm	50
Sitzhöhe	cm	43-60
Gesamthöhe	cm	111-123

## ZEN-LS



Modell		ZEN-LS
Sitzbreite	cm	50
Sitztiefe	cm	50
Sitzhöhe	cm	43-60
Gesamthöhe	cm	111-123

## ZEN



Modell		ZEN
Sitzbreite	cm	50
Sitztiefe	cm	50
Sitzhöhe	cm	43-60
Gesamthöhe	cm	111-123

**THA**

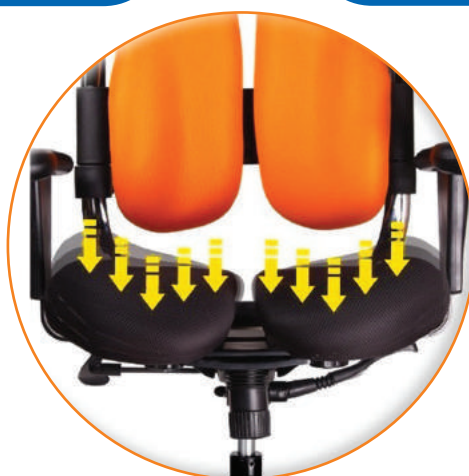


**DOL**



Modell		THA
Sitzbreite	cm	50
Sitztiefe	cm	50
Sitzhöhe	cm	43-60
Gesamthöhe	cm	111-125

Modell		DOL
Sitzbreite	cm	50
Sitztiefe	cm	50
Sitzhöhe	cm	43-60
Gesamthöhe	cm	118-125



**HARATECH GmbH**

**Dillingerstr. 6, D-89415 Lauingen**

**Tel: +49 (0) 9072701169**

**Fax: +49 (0) 32226881708**

**E-Mail: [info@harastuhl.de](mailto:info@harastuhl.de)**

**Webseite: [www.harastuhl.de](http://www.harastuhl.de)**

Internationale Patent Nr.: PCT/WO03/034870A1, Zertifiziert mit ISO Nr.: ISO 9001, ISO 14001, Haratech behält sich alle Rechte vor.

## CAE

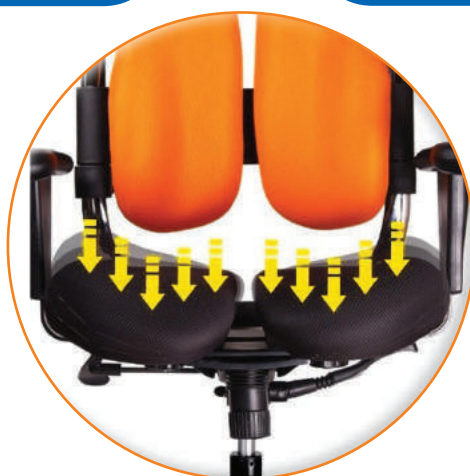


## LOB



Modell		CAE
Sitzbreite	cm	50
Sitztiefe	cm	50
Sitzhöhe	cm	43-60
Gesamthöhe	cm	119-125

Modell		LOB
Gesamt/Sitzbreite	cm	160/3x5
Sitztiefe	cm	46
Sitzhöhe	cm	43
Gesamthöhe	cm	



**HARATECH GmbH**

**Dillingerstr. 6, D-89415 Lauingen**

**Tel: +49 (0) 9072701169**

**Fax: +49 (0) 32226881708**

**E-Mail: [info@harastuhl.de](mailto:info@harastuhl.de)**

**Webseite: [www.harastuhl.de](http://www.harastuhl.de)**

Internationale Patent Nr.: PCT/WO03/034870A1, Zertifiziert mit ISO Nr.: ISO 9001, ISO 14001, Haratech behält sich alle Rechte vor.



Telefon: +49 (0) 9072701169

Telefax: +49 (0) 32226881708

E - Mail: [info@harastuhl.de](mailto:info@harastuhl.de)

Webseite: [www.harastuhl.de](http://www.harastuhl.de)

Datum: 01.01.2025

**STAFFELPREISLISTE ab 01.01.2025**

Sehr geehrte Damen und Herren,

nachfolgend gewähren wir folgende Rabatte auf vorrätige HARASTUHL Modelle.

Bei Abnahme von 2 - 20 Stühle -10 %

Bei Abnahme ab 21 Stühle -15 %

Modell	Farbe	Ausführung	Netto Preis	Inkl. 19 % MwSt.
NIE	Orange - Schwarz	Stoffausführung 04	€ 671,43	€ 799,00
NIE	Schwarz	Stoffausführung 01	€ 671,43	€ 799,00
NWL	Schwarz	Kunstleder M-117	€ 671,43	€ 799,00
ZEN-LS	Orange –Schwarz	Stoffausführung 04	€ 671,43	€ 799,00
ZEN-LS	Schwarz	Stoffausführung 01	€ 671,43	€ 799,00
ZEN	Orange – Schwarz	Stoffausführung 04	€ 671,43	€ 799,00
ZEN	Schwarz	Stoffausführung 01	€ 671,43	€ 799,00
THA	Schwarz	Stoffausführung 01	€ 671,43	€ 799,00
DOL	Schwarz	Stoffausführung 01	€ 587,40	€ 699,00
CAE	Schwarz	Kunstleder 01	€ 671,43	€ 799,00
LOB	Beige	Kunstleder M-116	€ 713,45	€ 849,00
Ellenbogen- schoner	Schwarz	Ein Paar Arm-Ellenbogenschoner passend für alle HARASTUHL Modelle. Atmungsaktiver Stoff 01	€ 24,37	€ 29,00

**Lieferung erfolgt frei Haus.**

**Die Gewährleistung beträgt 2 Jahre.**





Telefon: +49 (0) 9072-701169

Telefax: +49 (0) 32226881708

Website: [www.harastuhl.de](http://www.harastuhl.de)

E-Mail: [info@harastuhl.de](mailto:info@harastuhl.de)

Datum: 01.01.2025

## Zusatzausstattung

Sehr geehrter Kunde,  
 nachfolgend Zusatzausstattung kompatibel mit allen HARA STUHL Modellen.

Artikel	Netto Preis	Inkl. 19 % MwSt.
Sonderfarbe bei Rückenlehne (Standardfarben 01 schwarz und 04 orange ohne Aufpreis)	20,00 €	23,80 €
Sonderfarbe bei Kopfstütze, Rückenlehne und Gesäßpolster (Standardfarben 01 schwarz und 04 orange ohne Aufpreis)	40,00 €	47,60 €
Extra niedriger Gasheber	20,00 €	23,80 €
Extra hoher Gasheber	25,00 €	29,75 €
Set 5 Stück 65 mm Spezialrollen für harte Böden (Laminat / PVC, Fliesen / Granit, Parkett / Holz und Bodenschutzmatte) oder weiche Böden (Teppich / Auslegeware, Filz, Sisal)	35,00 €	41,65 €
Schwerlast Fußkreuz belastbar bis 150 Kg inklusive 65 mm Spezialrollen für harte Böden (Laminat / PVC, Fliesen / Granit, Parkett / Holz und Bodenschutzmatte) oder weiche Böden (Teppich / Auslegeware, Filz, Sisal)	74,79 €	89,00 €
Fußring mit 50 cm Durchmesser (stufenlos höhenverstellbar, stabile hochwertige Qualität)	57,98 €	69,00 €
Verkürzte Gesäßpolster Sitztiefe 45 cm (Standard Gesäßpolster 50 cm Sitztiefe ohne Aufpreis, Farbe 01 schwarz)	20,00 €	23,80 €
Arm- und Ellenbogenschoner (Atmungsaktives Polyestergerewebe, Farbe 01 schwarz)	24,37 €	29,00 €
4-D Armlehnen, zusätzlich zur Höhen und Breiteneinstellung ist es bei 4-D Armlehnen möglich, den Armpolster-Winkel nach innen oder außen einzustellen und sind in der Tiefe verstellbar durch Verschieben der Armpolster nach vorne oder hinten. Set 2 Stück.	55,00 €	79,00 €

Die Gewährleistung beträgt 2 Jahre.

Bestellungen ohne Stuhl erfolgen zzgl. Versandkosten.



## **Produktbeschreibung, nachfolgend informieren wir Sie über die unterschiedlichen Vorteile der neuesten HARA STUHL Modelle.**

**1. Die Modelle NIE oder NWL** mit der geteilten ergonomisch geformten Rückenlehne unterstützen den Schultergürtel sowie Nacken und beugen so Verspannungen vor. Die Rückenpolster sind beweglich und passen sich je nach Sitzposition dem Rücken optimal an. Für bestmöglichen Komfort lassen sich die Rückenpolster in der Höhe und auch in der Breite einstellen. Das Modell NIE oder NWL ist für alle geeignet, die viel und lange sitzen. Der Unterschied zwischen NIE und NWL ist im Material begründet.

Welche Alternativen gibt es? Wer keine Rückenprobleme hat, sondern Beschwerden vorbeugen möchte, dem sei ein Bürostuhl für dynamisches Sitzen empfohlen (siehe Modelle NIE oder NWL). Bei Bandscheibenproblemen oder ausgeprägtem Hohlkreuz empfiehlt sich je nach Beschwerden ein Modell mit starker (siehe Modell ZEN-LS) beziehungsweise leichter Lordosenstütze (siehe Modelle ZEN, THA, DOL, CAE).

Der NWL Polsterbezug ist aus PVC-Kunstleder, welches ausgesprochen robust und pflegeleicht ist. Der NIE Polsterbezug ist mit einem Polyestergewebe überzogen. Sowohl die Kunstleder, als auch die Polyesterbezüge sind aufgrund ihrer wabenartigen Struktur besonders atmungsaktiv und verhindern damit das Schwitzen. Im Sitz ist ein Spezialschaumstoff verarbeitet, dessen Klima-Lamellen wärmeregulierend wirken und Feuchtigkeit ableiten. Der Benutzer fühlt sich so immer komfortabel.

Die Körpergröße sollte nicht höher als 200 cm sein und die maximale Belastbarkeit mit dem Standard Fußkreuz ist 120 kg. Optional bieten wir ein Schwerlast-Fußkreuz, das bis 150 Kilogramm belastbar ist und auch 65 mm Spezialrollen für harte Böden (Laminat / PVC, Fliesen / Granit, Parkett / Holz und Bodenschutzmatte) oder 65 mm Spezialrollen für weiche Böden (Teppich / Auslegeware, Filz, Sisal) gegen Aufpreis an. Siehe Preisliste mit möglichen Zusatzoptionen.

**2. Das Modell ZEN-LS** verfügt im Rückenpolster über eine eingebaute Lordosenstütze. Dieses Modell ist sehr gut geeignet bei Beschwerden im unteren Rückenbereich (z. B. bei Bandscheibenvorfall, LWS-Syndrom der Lendenwirbelsäule) zu lindern und zur Unterstützung der Wirbelsäule im Lendenwirbelbereich. Das Modell ZEN-LS mit der eingebauten Lordosenstütze eignet sich für alle, die viel sitzen und ihre Lendenwirbelsäule unterstützen möchten. Bei starkem Hohlkreuz oder nach einem Bandscheibenvorfall lindert dieses Modell vor allem Beschwerden im unteren Rückenbereich. Durch die höhenverstellbare



Rückenlehne kann die Stütze optimal auf den Lendenwirbelbereich eingestellt werden. Der beste Weg, um zu testen, ob das Modell ZEN-LS der passende Stuhl für den Nutzer ist, indem man bei einem Standard-Bürostuhl ein zusammengerolltes Handtuch oder ein kleines Kissen im Lendenwirbelbereich hinzufügt. Für Personen, die dieses angenehm finden, ist der ZEN-LS empfehlenswert.

Welche Alternativen gibt es? Wer keine Rückenprobleme hat, sondern Beschwerden vorbeugen möchte, dem sei ein Bürostuhl für dynamisches Sitzen empfohlen (siehe Modelle NIE oder NWL). Bei Bandscheibenproblemen oder ausgeprägtem Hohlkreuz empfiehlt sich je nach Beschwerden ein Modell mit starker (siehe Modell ZEN-LS) beziehungsweise leichter Lordosenstütze (siehe Modelle ZEN, THA, DOL, CAE).

Das Modell ZEN-LS ist mit einem Polyestergewebe überzogen und ist aufgrund seiner wabenartigen Struktur besonders atmungsaktiv und verhindert damit das Schwitzen. Im Sitz ist ein Spezialschaumstoff verarbeitet, dessen Klima-Lamellen wärmeregulierend wirken und Feuchtigkeit ableiten. Der Benutzer fühlt sich so immer komfortabel.

Die Körpergröße sollte nicht höher als 200 cm sein und die maximale Belastbarkeit mit dem Standard Fußkreuz ist 120 kg. Optional bieten wir ein Schwerlast-Fußkreuz, das bis 150 Kilogramm belastbar ist und auch 65 mm Spezialrollen für harte Böden (Laminat / PVC, Fliesen / Granit, Parkett / Holz und Bodenschutzmatte) oder 65 mm Spezialrollen für weiche Böden (Teppich / Auslegeware, Filz, Sisal) gegen Aufpreis an. Siehe Preisliste mit möglichen Zusatzoptionen.

**3. Das Modell ZEN** unterstützt mit einer „leichten Lordosenstütze“ in seiner ergonomischen S-Form den Lendenbereich und Schultergürtel, hierdurch wird der Lumbal-Bereich angenehm gestützt und die Schultern entlastet. Viele Menschen mit einem Hohlkreuz oder Rückenproblemen nach einem Bandscheibenvorfall empfinden die leichte Lordosenstütze als angenehm entlastend. Zudem kann die höhenverstellbare Rückenlehne an jede Person auf ihre Größe und Bedürfnisse optimal angepasst werden.

Welche Alternativen gibt es? Wer keine Rückenprobleme hat, sondern Beschwerden vorbeugen möchte, dem sei ein Bürostuhl für dynamisches Sitzen empfohlen (siehe Modelle NIE oder NWL). Bei Bandscheibenproblemen oder ausgeprägtem Hohlkreuz empfiehlt sich je nach Beschwerden ein Modell mit starker (siehe Modell ZEN-LS) beziehungsweise leichter Lordosenstütze (siehe Modelle ZEN, THA, DOL, CAE).

Das Modell ZEN ist mit einem Polyestergewebe überzogen und ist aufgrund seiner wabenartigen Struktur besonders atmungsaktiv und verhindert damit das Schwitzen.



Im Sitz ist ein Spezialschaumstoff verarbeitet, dessen Klima-Lamellen wärmeregulierend wirken und Feuchtigkeit ableiten. Der Benutzer fühlt sich so immer komfortabel.

Die Körpergröße sollte nicht höher als 200 cm sein und die maximale Belastbarkeit mit dem Standard Fußkreuz ist 120 kg. Optional bieten wir ein Schwerlast-Fußkreuz, das bis 150 Kilogramm belastbar ist und auch 65 mm Spezialrollen für harte Böden (Laminat / PVC, Fliesen / Granit, Parkett / Holz und Bodenschutzmatte) oder 65 mm Spezialrollen für weiche Böden (Teppich / Auslegeware, Filz, Sisal) gegen Aufpreis an. Siehe Preisliste mit möglichen Zusatzoptionen.

**4. Das Modell THA** mit der ergonomischen Lehne aus luftdurchlässigen Netzstoff und einer einstellbaren Lordosenstütze in der Höhe und Tiefe unterstützt dieser Bürostuhl vor allem den unteren Rückenbereich. Die Stärke der Lordosenstütze lässt sich über einen integrierten Drehknopf individuell anpassen oder bei Bedarf abmontieren. Ohne Lordosenstütze stützt die Netz-Lehne den Rücken individuell an.

Die Rückenlehne ist bei diesem Modell nicht höhenverstellbar, jedoch mithilfe der Synchronmechanik und der einstellbaren Sitztiefe kann die beste Rückenposition und der Neigungswinkel optimal eingestellt werden (mit höhenverstellbarer Rückenlehne siehe Modelle NIE, NWL, ZEN-LS und ZEN).

Welche Alternativen gibt es? Wer keine Rückenprobleme hat, sondern Beschwerden vorbeugen möchte, dem sei ein Bürostuhl für dynamisches Sitzen empfohlen (siehe Modelle NIE oder NWL). Bei Bandscheibenproblemen oder ausgeprägtem Hohlkreuz empfiehlt sich je nach Beschwerden ein Modell mit starker (siehe Modell ZEN-LS) beziehungsweise leichter Lordosenstütze (siehe Modelle ZEN, THA, DOL, CAE).

Das Modell THA ist mit einem Polyestergewebe überzogen und ist aufgrund seiner wabenartigen Struktur besonders atmungsaktiv und verhindert damit das Schwitzen. Im Sitz ist ein Spezialschaumstoff verarbeitet, dessen Klima-Lamellen wärmeregulierend wirken und Feuchtigkeit ableiten. Der Benutzer fühlt sich so immer komfortabel.

Die Körpergröße sollte nicht höher als 200 cm sein und die maximale Belastbarkeit mit dem Standard Fußkreuz ist 120 kg. Optional bieten wir ein Schwerlast-Fußkreuz, das bis 150 Kilogramm belastbar ist und auch 65 mm Spezialrollen für harte Böden (Laminat / PVC, Fliesen / Granit, Parkett / Holz und Bodenschutzmatte) oder 65 mm Spezialrollen für weiche Böden (Teppich / Auslegeware, Filz, Sisal) gegen Aufpreis an. Siehe Preisliste mit möglichen Zusatzoptionen.



**5. Das Modell DOL** folgt mit einer durchgehenden Rückenlehne der natürlichen S-Kurve der Wirbelsäule. Die gut gepolsterte ergonomische Lehne trägt nicht nur die Schultern und beugt so Verspannungen vor, diese verfügt auch über eine leichte Lordosenstütze, die vor allem den unteren Rücken angenehm unterstützt. Die Rückenlehne ist bei diesem Modell nicht höhenverstellbar, jedoch mithilfe der Synchronmechanik und der einstellbaren Sitztiefe kann die beste Rückenposition und der Neigungswinkel optimal eingestellt werden (mit höhenverstellbarer Rückenlehne siehe Modelle NIE, NWL, ZEN-LS und ZEN).

Welche Alternativen gibt es? Wer keine Rückenprobleme hat, sondern Beschwerden vorbeugen möchte, dem sei ein Bürostuhl für dynamisches Sitzen empfohlen (siehe Modelle NIE oder NWL). Bei Bandscheibenproblemen oder ausgeprägtem Hohlkreuz empfiehlt sich je nach Beschwerden ein Modell mit starker (siehe Modell ZEN-LS) beziehungsweise leichter Lordosenstütze (siehe Modelle ZEN, THA, DOL, CAE).

Das Modell DOL ist mit einem Polyestergewebe überzogen und ist aufgrund seiner wabenartigen Struktur besonders atmungsaktiv und verhindert damit das Schwitzen. Im Sitz ist ein Spezialschaumstoff verarbeitet, dessen Klima-Lamellen wärmeregulierend wirken und Feuchtigkeit ableiten. Der Benutzer fühlt sich so immer komfortabel.

Die Körpergröße sollte nicht höher als 200 cm sein und die maximale Belastbarkeit mit dem Standard Fußkreuz ist 120 kg. Optional bieten wir ein Schwerlast-Fußkreuz, das bis 150 Kilogramm belastbar ist und auch 65 mm Spezialrollen für harte Böden (Laminat / PVC, Fliesen / Granit, Parkett / Holz und Bodenschutzmatte) oder 65 mm Spezialrollen für weiche Böden (Teppich / Auslegeware, Filz, Sisal) gegen Aufpreis an. Siehe Preisliste mit möglichen Zusatzoptionen.

**6. Das Modell CAE** unterstützt in seiner ergonomischen S-Form mit einer „leichten Lordosenstütze“ sowohl den Lendenwirbelbereich als auch den Schulterbereich und ist zugleich sehr bequem aufgrund seiner Polsterung. Durch die 85 cm hohe Rückenlehne und breite stabile Bauweise, ist das Modell CAE besonders für große und schwere Menschen geeignet. Die Rückenlehne ist bei diesem Modell nicht höhenverstellbar, jedoch mithilfe der Synchronmechanik und der einstellbaren Sitztiefe kann die beste Rückenposition und der Neigungswinkel optimal eingestellt werden (mit höhenverstellbarer Rückenlehne siehe Modelle NIE, NWL, ZEN-LS und ZEN).

Welche Alternativen gibt es? Wer keine Rückenprobleme hat, sondern Beschwerden vorbeugen möchte, dem sei ein Bürostuhl für dynamisches Sitzen empfohlen (siehe



Modelle NIE oder NWL). Bei Bandscheibenproblemen oder ausgeprägtem Hohlkreuz empfiehlt sich je nach Beschwerden ein Modell mit starker (siehe Modell ZEN-LS) beziehungsweise leichter Lordosenstütze (siehe Modelle ZEN, THA, DOL, CAE).

Der CAE Polsterbezug ist aus PVC-Kunstleder, welches ausgesprochen robust und pflegeleicht ist. Der Polsterbezug ist aufgrund seiner wabenartigen Struktur besonders atmungsaktiv und verhindert damit das Schwitzen. Im Sitz ist ein Spezialschaumstoff verarbeitet, dessen Klima-Lamellen wärmeregulierend wirken und Feuchtigkeit ableiten. Der Benutzer fühlt sich so immer komfortabel.

Die Körpergröße sollte nicht höher als 200 cm sein und die maximale Belastbarkeit mit dem Standard Fußkreuz ist 120 kg. Optional bieten wir ein Schwerlast-Fußkreuz, das bis 150 Kilogramm belastbar ist und auch 65 mm Spezialrollen für harte Böden (Laminat / PVC, Fliesen / Granit, Parkett / Holz und Bodenschutzmatte) oder 65 mm Spezialrollen für weiche Böden (Teppich / Auslegeware, Filz, Sisal) gegen Aufpreis an. Siehe Preisliste mit möglichen Zusatzoptionen.

**7. Das Modell LOB** der dreiteilige HARA STUHL bringt die Vorteile eines zweidimensional beweglichen Bürostuhls in den Wartesaal. Die Sitzflächen des Dreisitzers sind geteilt und ermöglichen das dynamische Sitzen. Im Gegensatz zu Wartestühlen mit einer starren Sitzplatte, wird das Gewicht des Oberkörpers wirkungsvoll verteilt. Hierdurch wird im Allgemeinen der Druck auf das Becken und Rückgrat vermindert und eine deutlich verbesserte Blutzirkulation im Bereich des Beckens und Rückgrates erreicht. Der LOB Polsterbezug ist aus PVC-Kunstleder, welches ausgesprochen robust und pflegeleicht ist. Der Polsterbezug ist aufgrund seiner wabenartigen Struktur besonders atmungsaktiv und verhindert damit das Schwitzen. Im Sitz ist ein Spezialschaumstoff verarbeitet, dessen Klima-Lamellen wärmeregulierend wirken und Feuchtigkeit ableiten. Der Benutzer fühlt sich so immer komfortabel.

**Die patentierte druckentlastende Funktion der geteilten Sitzfläche ist bei allen HARA STUHL Modellen gleich. Die Vorteile und Funktionsweise der Druckentlastung wird auf unserer Webseite ausführlich erklärt.**

Für weitere Informationen kontaktieren Sie uns bitte, wir beraten Sie gerne persönlich, um das richtige HARA STUHL Modell für Sie zu finden.

[www.harastuhl.de](http://www.harastuhl.de)



## **Technische Daten Modell: NIE 04**

Cover: Polyestergerewebe ( sehr robust mit atmungsaktiven Lüftungsöffnungen )

Farbe: 01 Schwarz - 04 Orange

Sitzbreite: 50 cm

Sitztiefe: 50 cm

Sitzhöhe: 43-60 cm ( stufenlos höhenverstellbar durch Gasheber )

**Optional** bieten wir einen extra hohen Gas Heber, Sitzhöhe von 55 cm bis 70 cm (dazu empfohlen ein Fußring zum entspannten Abstützen der Füße) gegen Aufpreis an.

Gesamthöhe: 111-129 cm

Fußkreuz: Verchromtes Fußkreuz, mit Standard Fußkreuz belastbar bis 120 kg.

**Optional** bieten wir ein Schwerlast-Fußkreuz, das bis 150 Kilogramm belastbar ist, gegen Aufpreis an.

Rollen: 5 x lastabhängig gebremste 50 mm Doppelrollen ( inklusive )

**Optional** bieten wir 65 mm Spezialrollen für weiche Böden (Teppich / Auslegeware, Filz, Sisal) oder für harte Böden (Laminat / PVC, Fliesen / Granit, Parkett / Holz und Bodenschutzmatte) gegen Aufpreis an.

HARA STUHL Patentierte geteilte Sitzfläche: Die beweglichen Sitzmodule passen sich dem natürlichen Winkel des Beckens optimal an und vermindern dadurch den Druck auf das Becken und Steißbein. Die Wirbelsäule wird entlastet, die Bandscheiben geschont, die Blutzirkulation im Becken und Rückgrat deutlich verbessert.

Synchronmechanik: Mit der integrierten Synchronmechanik neigt sich die Rückenlehne und Sitzfläche proportional zueinander. Die Synchronmechanik ermöglicht komfortables Sitzen und vermeidet Fehlhaltungen.

Gewicht: 27 kg ( ohne Verpackung )

Gewährleistung: 2 Jahre

Empfohlen für tägliches Sitzen von 8 bis 12 Stunden.



## **Technische Daten Modell: NIE 01**

Cover: Polyestergerewebe ( sehr robust mit atmungsaktiven Lüftungsöffnungen )

Farbe: 01 Schwarz

Sitzbreite: 50 cm

Sitztiefe: 50 cm

Sitzhöhe: 43-60 cm ( stufenlos höhenverstellbar durch Gasheber )

**Optional** bieten wir einen extra hohen Gas Heber, Sitzhöhe von 55 cm bis 70 cm (dazu empfohlen ein Fußring zum entspannten Abstützen der Füße) gegen Aufpreis an.

Gesamthöhe: 111-129 cm

Fußkreuz: Verchromtes Fußkreuz, mit Standard Fußkreuz belastbar bis 120 kg.

**Optional** bieten wir ein Schwerlast-Fußkreuz, das bis 150 Kilogramm belastbar ist, gegen Aufpreis an.

Rollen: 5 x lastabhängig gebremste 50 mm Doppelrollen ( inklusive )

**Optional** bieten wir 65 mm Spezialrollen für weiche Böden (Teppich / Auslegeware, Filz, Sisal) oder für harte Böden (Laminat / PVC, Fliesen / Granit, Parkett / Holz und Bodenschutzmatte) gegen Aufpreis an.

HARA STUHL Patentierte geteilte Sitzfläche: Die beweglichen Sitzmodule passen sich dem natürlichen Winkel des Beckens optimal an und vermindern dadurch den Druck auf das Becken und Steißbein. Die Wirbelsäule wird entlastet, die Bandscheiben geschont, die Blutzirkulation im Becken und Rückgrat deutlich verbessert.

Synchronmechanik: Mit der integrierten Synchronmechanik neigt sich die Rückenlehne und Sitzfläche proportional zueinander. Die Synchronmechanik ermöglicht komfortables Sitzen und vermeidet Fehlhaltungen.

Gewicht: 27 kg ( ohne Verpackung )

Gewährleistung: 2 Jahre

Empfohlen für tägliches Sitzen von 8 bis 12 Stunden.





## Technische Daten Modell: NWL M-117

Cover: PVC-Kunstleder ( sehr robust mit atmungsaktiven Lüftungsöffnungen )

Farbe: M-117 Schwarz

Sitzbreite: 50 cm

Sitztiefe: 50 cm

Sitzhöhe: 43-60 cm ( stufenlos höhenverstellbar durch Gasheber )

**Optional** bieten wir einen extra hohen Gas Heber, Sitzhöhe von 55 cm bis 70 cm (dazu empfohlen ein Fußring zum entspannten Abstützen der Füße) gegen Aufpreis an.

Gesamthöhe: 111-129 cm

Fußkreuz: Verchromtes Fußkreuz, mit Standard Fußkreuz belastbar bis 120 kg.

**Optional** bieten wir ein Schwerlast-Fußkreuz, das bis 150 Kilogramm belastbar ist, gegen Aufpreis an.

Rollen: 5 x lastabhängig gebremste 50 mm Doppelrollen ( inklusive )

**Optional** bieten wir 65 mm Spezialrollen für weiche Böden (Teppich / Auslegeware, Filz, Sisal) oder für harte Böden (Laminat / PVC, Fliesen / Granit, Parkett / Holz und Bodenschutzmatte) gegen Aufpreis an.

HARA STUHL Patentierte geteilte Sitzfläche: Die beweglichen Sitzmodule passen sich dem natürlichen Winkel des Beckens optimal an und vermindern dadurch den Druck auf das Becken und Steißbein. Die Wirbelsäule wird entlastet, die Bandscheiben geschont, die Blutzirkulation im Becken und Rückgrat deutlich verbessert.

Synchronmechanik: Mit der integrierten Synchronmechanik neigt sich die Rückenlehne und Sitzfläche proportional zueinander. Die Synchronmechanik ermöglicht komfortables Sitzen und vermeidet Fehlhaltungen.

Gewicht: 27 kg ( ohne Verpackung )

Gewährleistung: 2 Jahre

Empfohlen für tägliches Sitzen von 8 bis 12 Stunden.



## Technische Daten Modell: ZEN-LS 04

Cover: Polyestergerewebe ( sehr robust mit atmungsaktiven Lüftungsöffnungen )

Farbe: 01 Schwarz - 04 Orange

Sitzbreite: 50 cm

Sitztiefe: 50 cm

Sitzhöhe: 43-60 cm ( stufenlos höhenverstellbar durch Gasheber )

**Optional** bieten wir einen extra hohen Gas Heber, Sitzhöhe von 55 cm bis 70 cm (dazu empfohlen ein Fußring zum entspannten Abstützen der Füße) gegen Aufpreis an.

Gesamthöhe: 111-129 cm

Fußkreuz: Verchromtes Fußkreuz, mit Standard Fußkreuz belastbar bis 120 kg.

**Optional** bieten wir ein Schwerlast-Fußkreuz, das bis 150 Kilogramm belastbar ist, gegen Aufpreis an.

Rollen: 5 x lastabhängig gebremste 50 mm Doppelrollen ( inklusive )

**Optional** bieten wir 65 mm Spezialrollen für weiche Böden (Teppich / Auslegeware, Filz, Sisal) oder für harte Böden (Laminat / PVC, Fliesen / Granit, Parkett / Holz und Bodenschutzmatte) gegen Aufpreis an.

HARA STUHL Patentierte geteilte Sitzfläche: Die beweglichen Sitzmodule passen sich dem natürlichen Winkel des Beckens optimal an und vermindern dadurch den Druck auf das Becken und Steißbein. Die Wirbelsäule wird entlastet, die Bandscheiben geschont, die Blutzirkulation im Becken und Rückgrat deutlich verbessert.

Synchronmechanik: Mit der integrierten Synchronmechanik neigt sich die Rückenlehne und Sitzfläche proportional zueinander. Die Synchronmechanik ermöglicht komfortables Sitzen und vermeidet Fehlhaltungen.

Gewicht: 27.5 kg ( ohne Verpackung )

Gewährleistung: 2 Jahre

Empfohlen für tägliches Sitzen von 8 bis 12 Stunden.



## Technische Daten Modell: ZEN-LS 01

Cover: Polyestergerewebe ( sehr robust mit atmungsaktiven Lüftungsöffnungen )

Farbe: 01 Schwarz

Sitzbreite: 50 cm

Sitztiefe: 50 cm

Sitzhöhe: 43-60 cm ( stufenlos höhenverstellbar durch Gasheber )

**Optional** bieten wir einen extra hohen Gas Heber, Sitzhöhe von 55 cm bis 70 cm (dazu empfohlen ein Fußring zum entspannten Abstützen der Füße) gegen Aufpreis an.

Gesamthöhe: 111-129 cm

Fußkreuz: Verchromtes Fußkreuz, mit Standard Fußkreuz belastbar bis 120 kg.

**Optional** bieten wir ein Schwerlast-Fußkreuz, das bis 150 Kilogramm belastbar ist, gegen Aufpreis an.

Rollen: 5 x lastabhängig gebremste 50 mm Doppelrollen ( inklusive )

**Optional** bieten wir 65 mm Spezialrollen für weiche Böden (Teppich / Auslegeware, Filz, Sisal) oder für harte Böden (Laminat / PVC, Fliesen / Granit, Parkett / Holz und Bodenschutzmatte) gegen Aufpreis an.

HARA STUHL Patentierte geteilte Sitzfläche: Die beweglichen Sitzmodule passen sich dem natürlichen Winkel des Beckens optimal an und vermindern dadurch den Druck auf das Becken und Steißbein. Die Wirbelsäule wird entlastet, die Bandscheiben geschont, die Blutzirkulation im Becken und Rückgrat deutlich verbessert.

Synchronmechanik: Mit der integrierten Synchronmechanik neigt sich die Rückenlehne und Sitzfläche proportional zueinander. Die Synchronmechanik ermöglicht komfortables Sitzen und vermeidet Fehlhaltungen.

Gewicht: 27.5 kg ( ohne Verpackung )

Gewährleistung: 2 Jahre

Empfohlen für tägliches Sitzen von 8 bis 12 Stunden.



## **Technische Daten Modell: ZEN 04**

Cover: Polyestergerewebe ( sehr robust mit atmungsaktiven Lüftungsöffnungen )

Farbe: 01 Schwarz - 04 Orange

Sitzbreite: 50 cm

Sitztiefe: 50 cm

Sitzhöhe: 43-60 cm ( stufenlos höhenverstellbar durch Gasheber )

**Optional** bieten wir einen extra hohen Gas Heber, Sitzhöhe von 55 cm bis 70 cm (dazu empfohlen ein Fußring zum entspannten Abstützen der Füße) gegen Aufpreis an.

Gesamthöhe: 111-129 cm

Fußkreuz: Verchromtes Fußkreuz, mit Standard Fußkreuz belastbar bis 120 kg.

**Optional** bieten wir ein Schwerlast-Fußkreuz, das bis 150 Kilogramm belastbar ist, gegen Aufpreis an.

Rollen: 5 x lastabhängig gebremste 50 mm Doppelrollen ( inklusive )

**Optional** bieten wir 65 mm Spezialrollen für weiche Böden (Teppich / Auslegeware, Filz, Sisal) oder für harte Böden (Laminat / PVC, Fliesen / Granit, Parkett / Holz und Bodenschutzmatte) gegen Aufpreis an.

HARA STUHL Patentierte geteilte Sitzfläche: Die beweglichen Sitzmodule passen sich dem natürlichen Winkel des Beckens optimal an und vermindern dadurch den Druck auf das Becken und Steißbein. Die Wirbelsäule wird entlastet, die Bandscheiben geschont, die Blutzirkulation im Becken und Rückgrat deutlich verbessert.

Synchronmechanik: Mit der integrierten Synchronmechanik neigt sich die Rückenlehne und Sitzfläche proportional zueinander. Die Synchronmechanik ermöglicht komfortables Sitzen und vermeidet Fehlhaltungen.

Gewicht: 27.5 kg ( ohne Verpackung )

Gewährleistung: 2 Jahre

Empfohlen für tägliches Sitzen von 8 bis 12 Stunden.



## Technische Daten Modell: ZEN 01

Cover: Polyestergewebe ( sehr robust mit atmungsaktiven Lüftungsöffnungen )

Farbe: 01 Schwarz

Sitzbreite: 50 cm

Sitztiefe: 50 cm

Sitzhöhe: 43-60 cm ( stufenlos höhenverstellbar durch Gasheber )

**Optional** bieten wir einen extra hohen Gas Heber, Sitzhöhe von 55 cm bis 70 cm (dazu empfohlen ein Fußring zum entspannten Abstützen der Füße) gegen Aufpreis an.

Gesamthöhe: 111-129 cm

Fußkreuz: Verchromtes Fußkreuz, mit Standard Fußkreuz belastbar bis 120 kg.

**Optional** bieten wir ein Schwerlast-Fußkreuz, das bis 150 Kilogramm belastbar ist, gegen Aufpreis an.

Rollen: 5 x lastabhängig gebremste 50 mm Doppelrollen ( inklusive )

**Optional** bieten wir 65 mm Spezialrollen für weiche Böden (Teppich / Auslegeware, Filz, Sisal) oder für harte Böden (Laminat / PVC, Fliesen / Granit, Parkett / Holz und Bodenschutzmatte) gegen Aufpreis an.

HARA STUHL Patentierte geteilte Sitzfläche: Die beweglichen Sitzmodule passen sich dem natürlichen Winkel des Beckens optimal an und vermindern dadurch den Druck auf das Becken und Steißbein. Die Wirbelsäule wird entlastet, die Bandscheiben geschont, die Blutzirkulation im Becken und Rückgrat deutlich verbessert.

Synchronmechanik: Mit der integrierten Synchronmechanik neigt sich die Rückenlehne und Sitzfläche proportional zueinander. Die Synchronmechanik ermöglicht komfortables Sitzen und vermeidet Fehlhaltungen.

Gewicht: 27.5 kg ( ohne Verpackung )

Gewährleistung: 2 Jahre

Empfohlen für tägliches Sitzen von 8 bis 12 Stunden.



## Technische Daten Modell: THA 01

Cover: Polyestergewebe ( sehr robust mit atmungsaktiven Lüftungsöffnungen )

Farbe: 01 Schwarz

Sitzbreite: 50 cm

Sitztiefe: 50 cm

Sitzhöhe: 43-60 cm ( stufenlos höhenverstellbar durch Gasheber )

**Optional** bieten wir einen extra hohen Gas Heber, Sitzhöhe von 55 cm bis 70 cm (dazu empfohlen ein Fußring zum entspannten Abstützen der Füße) gegen Aufpreis an.

Gesamthöhe: 111-125 cm

Fußkreuz: Verchromtes Fußkreuz, mit Standard Fußkreuz belastbar bis 120 kg.

**Optional** bieten wir ein Schwerlast-Fußkreuz, das bis 150 Kilogramm belastbar ist, gegen Aufpreis an.

Rollen: 5 x lastabhängig gebremste 50 mm Doppelrollen ( inklusive )

**Optional** bieten wir 65 mm Spezialrollen für weiche Böden (Teppich / Auslegeware, Filz, Sisal) oder für harte Böden (Laminat / PVC, Fliesen / Granit, Parkett / Holz und Bodenschutzmatte) gegen Aufpreis an.

HARA STUHL Patentierte geteilte Sitzfläche: Die beweglichen Sitzmodule passen sich dem natürlichen Winkel des Beckens optimal an und vermindern dadurch den Druck auf das Becken und Steißbein. Die Wirbelsäule wird entlastet, die Bandscheiben geschont, die Blutzirkulation im Becken und Rückgrat deutlich verbessert.

Synchronmechanik: Mit der integrierten Synchronmechanik neigt sich die Rückenlehne und Sitzfläche proportional zueinander. Die Synchronmechanik ermöglicht komfortables Sitzen und vermeidet Fehlhaltungen.

Gewicht: 23 kg ( ohne Verpackung )

Gewährleistung: 2 Jahre

Empfohlen für tägliches Sitzen von 8 bis 12 Stunden.



## Technische Daten Modell: DOL 01

Cover: Polyestergewebe ( sehr robust mit atmungsaktiven Lüftungsöffnungen )

Farbe: 01 Schwarz

Sitzbreite: 50 cm

Sitztiefe: 50 cm

Sitzhöhe: 43-60 cm ( stufenlos höhenverstellbar durch Gasheber )

**Optional** bieten wir einen extra hohen Gas Heber, Sitzhöhe von 55 cm bis 70 cm (dazu empfohlen ein Fußring zum entspannten Abstützen der Füße) gegen Aufpreis an.

Gesamthöhe: 118-125 cm

Fußkreuz: Verchromtes Fußkreuz, mit Standard Fußkreuz belastbar bis 120 kg.

**Optional** bieten wir ein Schwerlast-Fußkreuz, das bis 150 Kilogramm belastbar ist, gegen Aufpreis an.

Rollen: 5 x lastabhängig gebremste 50 mm Doppelrollen ( inklusive )

**Optional** bieten wir 65 mm Spezialrollen für weiche Böden (Teppich / Auslegeware, Filz, Sisal) oder für harte Böden (Laminat / PVC, Fliesen / Granit, Parkett / Holz und Bodenschutzmatte) gegen Aufpreis an.

HARA STUHL Patentierte geteilte Sitzfläche: Die beweglichen Sitzmodule passen sich dem natürlichen Winkel des Beckens optimal an und vermindern dadurch den Druck auf das Becken und Steißbein. Die Wirbelsäule wird entlastet, die Bandscheiben geschont, die Blutzirkulation im Becken und Rückgrat deutlich verbessert.

Synchronmechanik: Mit der integrierten Synchronmechanik neigt sich die Rückenlehne und Sitzfläche proportional zueinander. Die Synchronmechanik ermöglicht komfortables Sitzen und vermeidet Fehlhaltungen.

Gewicht: 24 kg ( ohne Verpackung )

Gewährleistung: 2 Jahre

Empfohlen für tägliches Sitzen von 8 bis 12 Stunden.



## Technische Daten Modell: CAE 01

Cover: PVC-Kunstleder ( sehr strapazierfähiges Kunstleder )

Farbe: 01 Schwarz

Sitzbreite: 50 cm

Sitztiefe: 50 cm

Sitzhöhe: 43-60 cm ( stufenlos höhenverstellbar durch Gasheber )

**Optional** bieten wir einen extra hohen Gas Heber, Sitzhöhe von 55 cm bis 70 cm (dazu empfohlen ein Fußring zum entspannten Abstützen der Füße) gegen Aufpreis an.

Gesamthöhe: 119-125 cm

Fußkreuz: Verchromtes Fußkreuz, mit Standard Fußkreuz belastbar bis 120 kg.

**Optional** bieten wir ein Schwerlast-Fußkreuz, das bis 150 Kilogramm belastbar ist, gegen Aufpreis an.

Rollen: 5 x lastabhängig gebremste 50 mm Doppelrollen ( inklusive )

**Optional** bieten wir 65 mm Spezialrollen für weiche Böden (Teppich / Auslegeware, Filz, Sisal) oder für harte Böden (Laminat / PVC, Fliesen / Granit, Parkett / Holz und Bodenschutzmatte) gegen Aufpreis an.

HARA STUHL Patentierte geteilte Sitzfläche: Die beweglichen Sitzmodule passen sich dem natürlichen Winkel des Beckens optimal an und vermindern dadurch den Druck auf das Becken und Steißbein. Die Wirbelsäule wird entlastet, die Bandscheiben geschont, die Blutzirkulation im Becken und Rückgrat deutlich verbessert.

Synchronmechanik: Mit der integrierten Synchronmechanik neigt sich die Rückenlehne und Sitzfläche proportional zueinander. Die Synchronmechanik ermöglicht komfortables Sitzen und vermeidet Fehlhaltungen.

Gewicht: 30 kg ( ohne Verpackung )

Gewährleistung: 2 Jahre

Empfohlen für tägliches Sitzen von 8 bis 12 Stunden.





### **Technische Daten Modell: LOB M-116**

Cover: PVC-Kunstleder ( sehr robust mit atmungsaktiven Lüftungsöffnungen )

Farbe: M-116 Beige

Sitzbreite: 3 x 50 cm

Sitztiefe: 46 cm

Sitzhöhe: 43 cm

Gesamthöhe: 94 cm

Fußkreuz: Verchromtes Fußkreuz

Maximal Belastbar: Bis 3 x 120 kg

Gewicht: 48 kg ( ohne Verpackung )

Gewährleistung: 2 Jahre